



FlexWall® plus

FW80/1

Volumetrisch und gravimetrisch



Allgemeine Informationen

Der FlexWall® plus [FW80/1](#) ist ein Dosiergerät für freifließende Schüttgüter. Er besteht aus folgenden Baugruppen: einem trapezförmigen Edelstahlgehäuse, einem flexiblen Polyurethantrog mit großem Trogquerschnitt, einer Dosierschnecke, einem Schneckenrohr, einem Drehstromantrieb und einem trapezförmigen Aufsatzbehälter mit 100 dm³ oder 200 dm³ Inhalt, bei niedriger Bauhöhe.

Die Form des Troges sorgt für einen gleichmäßigen Schneckenfüllgrad und schüttgutschonenden Massenfluss.

Für den Schneckenwechsel von der Rückseite ist der [FW80/1](#) mit einem schwenkbaren Antriebsmotor versehen.

Der FlexWall® plus ermöglicht eine leichte Demontage zur Nass- oder Trockenreinigung, wobei der auf dem Gehäuserand aufgesteckte Polyurethantrog einfach abgezogen wird. Zudem erlaubt die kompakte Trapezbauform die [platzsparende Anordnung](#) von bis zu sechs Dosierern um einen zentralen Aufgabepunkt. Service und Wartung erfolgen von der Vorder- oder Rückseite.

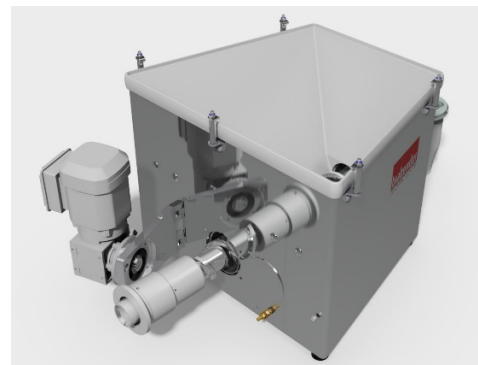
Als gravimetrische Version steht das Wägesystem [DLS6 \(Digital Load System\)](#), mit einer hochauflösenden, digitalen und robusten Lastzelle mit serieller Datenübertragung zur Verfügung, die sich durch eine Filtertechnik zur Kompensation von Störeinflüssen auszeichnet.

Das Gerät entspricht den CE-Richtlinien.



Typenschlüssel

Schneckenantrieb	schwenkbar
Antriebsleistung	0,37 kW
Schneckendrehzahl	192 min ⁻¹
Schneckendrehzahl optional	335 min ⁻¹
Massagepaddel	nein
Separater Paddelantrieb	nein



Steuerungsmodule

Steuer- und Leistungsmodule werden entweder direkt an der Dosierwaage montiert (Congrav® CM) oder zur Schaltschrankmontage angeboten (Congrav® CB).

Die Steuerungen können direkt mit den meisten Host-/ SPS-Systemen kommunizieren.

Zeichnungen und Abmessungen

	volumetrische Dosierer	gravimetrische Dosierer	
		Steuerungsmodul CB	Steuerungsmodul CM
Behälter 100 dm ³	FW80/1-100	DDW-DLS6-FW80/1-100	DDW-DLS6-FW80/1-100 CM
Behälter 200 dm ³	FW80/1-200	DDW-DLS6-FW80/1-200	DDW-DLS6-FW80/1-200 CM



FlexWall® plus

FW80/1

Volumetrisch und gravimetrisch



Schnecken Größen und Schneckenleistungen

Schneckenart	Benennung \varnothing / p [mm]	Rohrbenennung	Rohr- \varnothing [mm]	Max. Drehzahl [min ⁻¹]	Max. Leistung * [dm ³ /h]
Spiralschnecke (S)	S 43/27	443	48,3x2,0	192 (335) / 100Hz	368 (642)
	S 43/42	443	48,3x2,0	192 (335) / 100Hz	616 (1075)
	S 52/39	563	60,3x2,0	192 (335) / 100Hz	796 (1388)
	S 52/62	563	60,3x2,0	192 (335) / 100Hz	1349 (2354)
	S 67/45	715	76,1x2,3	192 (335) / 100Hz	1615 (2818)
	S 67/71	715	76,1x2,3	192 (335) / 100Hz	2662 (4644)
	S 79/45	843	88,9x2,3	192 (335) / 100Hz	2286 (3989)
	S 79/82	843	88,9x2,3	192 (335) / 100Hz	4363 (7613)
Spiralschnecke (S) für Granulat	S 43/27	563	60,3x2,0	192 (335) / 100Hz	505 (881)
	S 43/42	563	60,3x2,0	192 (335) / 100Hz	837 (1461)
	S 52/39	715	76,1x2,3	192 (335) / 100Hz	1155 (2015)
	S 52/62	715	76,1x2,3	192 (335) / 100Hz	1942 (3388)
	S 67/45	843	88,9x2,3	192 (335) / 100Hz	2090 (3646)
	S 67/71	843	88,9x2,3	192 (335) / 100Hz	3430 (5984)
Blattschnecke (B)	B 40/32	443	48,3x2,0	192 (335) / 100Hz	302 (526)
	B 40/46	443	48,3x2,0	192 (335) / 100Hz	451 (787)
	B 50/45	563	60,3x2,0	192 (335) / 100Hz	773 (1349)
	B 50/70	563	60,3x2,0	192 (335) / 100Hz	1240 (2163)
	B 79/50	843	88,9x2,3	192 (335) / 100Hz	2211 (3858)
	B 79/88	843	88,9x2,3	192 (335) / 100Hz	4066 (7095)

* Theoretische Werte bei 100% Schneckenfüllgrad und Motordrehzahl. Je nach Fließeigenschaften des Schüttguts kann der Füllgrad bis zu 50% absinken. Weitere Einschränkungen sind zu berücksichtigen, da bei gravimetrischer Dosierung Leistungsreserven im oberen Drehzahlbereich zur Ausregelung von Schüttgewichtsschwankungen benötigt werden

Technische Spezifikation

Umgebungstemperatur:	0°C bis +45°C	* Optional PU in ableitfähiger bzw. chemisch beständiger Qualität mit FDA-Zulassung erhältlich
Luftfeuchtigkeit:	bis 85% ohne Kondensation	
max. Unter-/Überdruck:	2 hPa (2 mbar)	
Produkttemperatur:	0°C bis +50°C	
max. Schüttgewicht (volumetrisch):	1,5 kg/dm ³	
max. Schüttgewicht (gravimetrisch):	1,5 kg/dm ³ bei Behälter 100dm ³ ; 1,1 kg/dm ³ bei Behälter 200 dm ³	
Flexibler Schneckenrotor:	Polyurethan, lebensmittelecht gemäß LMBG*	
Gehäuse, Aufsatzbehälter, Behälterdeckel:	1.4301	
Schnecken, -rohre, Ausläufe:	1.4571, 1.4301 bzw. Polyurethan, lebensmittelecht gemäß LMBG*	
Nicht produktberührende Bauteile:	Stahl galvanisch verzinkt oder lackiert (RAL 7035)	
Aufsatzbehälter 100 bzw. 200 dm ³ :	Behälterdeckel für automatische Befüllung oder manuelle Befüllung	** Drehstrommotoren sind grundsätzlich für eine Versorgungsspannung von: 230/400 V - 50 Hz, und für den Betrieb an TT-Netzen, TN-Netzen oder Netzen mit geerdetem Mittelpunkt vorgesehen. Bei anders gearteten Netzen sind entsprechende Anpassungsmaßnahmen vorzusehen
Antrieb Schnecke:	0,37 kW, IP65; ISO-Klasse F; TEFC; frequenzgeregelt	
Versorgungsspannung:	AC 230/400 V - 50Hz** bzw. 266/460 V - 60Hz	
Nettowägebereich DLS6:	240 kg bei Behälter 100dm ³	
Nettowägebereich DLS6:	230 kg bei Behälter 200dm ³	

Optionen und Zubehör

- Flexible [Einlauf- und Entlüftungskompensatoren](#),
- Flexible [Auslaufmanschetten](#)
- Austauschschnecken, - Schneckenrohre, Schneckenröge
- [BagDumper](#) (Sackschütte zur manuellen Befüllung)
- [DESTACO-Spannverschlüsse](#) mit und ohne Sicherheitsschalter
- Ausführungen für höhere oder niedrigere Temperaturen
- [Explosionsschutzte Ausführungen](#) gemäß Richtlinie 2014/34/EU (ATEX)
- Schneckenverlängerung 300 mm (nicht bei Blatt- und Faserschnecken)
- Vertikaler Auslauf mit [Schnellverschlussklappe](#)
- [Wartungsschalter, steckbare Ausführung](#)
- [Filtersack](#) oder [JetFilter](#) zum Entlüftungsstutzen
- [Drehkranz, Verfahrwagen](#)
- [Druckkompensation am Auslauf, Druckkompensation Gesamtgerät](#)
- Reinigungs- und Befüllkonzepte auf Anfrage